



C-Map

Seekarten für Expedition und Timezero

C-MAP 4D MAX+ ist die neueste Entwicklung der elektronischen Navigationstechnologie, die preisgekrönte Vektorkartendaten mit exklusiven Dynamic Raster Charts kombiniert. Dazu kommt die Fähigkeit, Karten in 2D oder erstaunliche 3D-Präsentation mit hochauflösenden Satellitenbildern zu sehen – voller innovativer Funktionen, die entwickelt wurden, um professionelle Seekarten auf Yachten nutzen zu können.

Kompatibel mit allen gängigen Softwareanwendungen für Bord PC-Systeme. Die weltweite Abdeckung enthält Übersegler genauso wie Detailkarten bis in den Hafenbereich.

Die C-Map Kartographie wird in unterschiedlichen Ausführungen hergestellt. Je nach Softwareanwendung kommen verschiedene Versionen zum Einsatz.

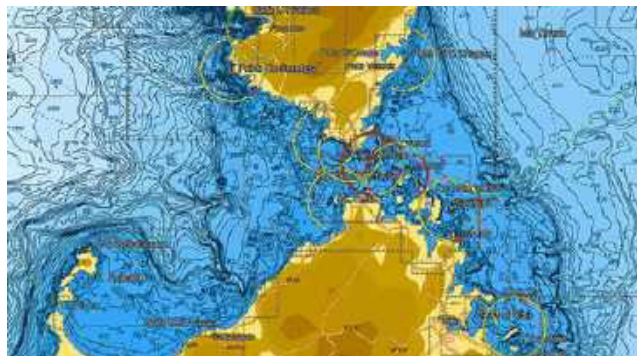


Megawide Bereich



Wide Bereich

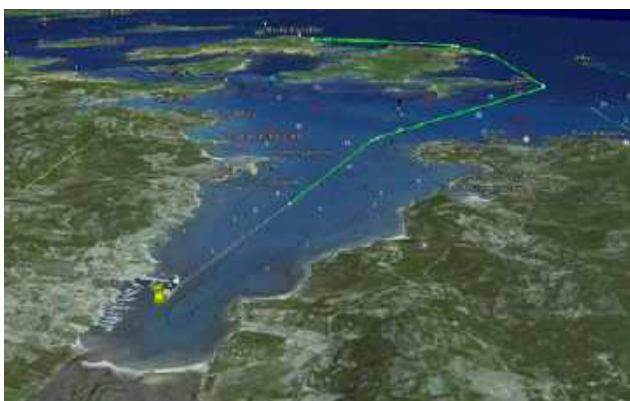
Beinhalten **Tiefenangaben und Tiefenlinien**, die dichter sind als standardmäßige nautische Karten. Sie geben Ihnen ein viel klareres Bild von der Welt unter Wasser, damit Fischen präziser wird und Tauchen mehr Spaß macht.





Sehen Sie die **wahre Welt** auf Ihrem Bildschirm. C-MAP 4D enthält eine Navigationsansicht mit hochauflösenden Küstenbildern überlagert mit den akkuratesten und aktuellsten Vektordaten sowie tausende außergewöhnliche Fotos der beliebtesten Marinas und Sehenswürdigkeiten.

Basierend auf den detaillierten Kartendaten und benutzerspezifischen Bootsinformationen wird die **kürzeste und sicherste Route** automatisch geplottet.



Die Software bietet eine Menge an **Kartendetails** mit der Möglichkeit, die Datenschichten wie hier die Strömung und deren Darstellung anzupassen.

Mit **Rasterkarten** haben Sie ein weiteres Hilfsmittel zu sicherem Navigieren. Erleben Sie eine neue visuelle Erfahrung durch die Überlagerung der nautischen Papierkarten mit einem mehrdimensional schraffiertem Relief.

Die Welt hat **drei Dimensionen**. Wenn Sie die Zeit als vierte Dimension hinzufügen, d.h. kontinuierliche, regelmäßige Aktualisierung, dann kombinieren Sie die weltweit detaillierteste dreidimensionale Höhen- und Tiefendatenbank mit einem kontinuierlichen Aktualisierungsprozess, und erhalten ein persönliches Navigationserlebnis mit den aktuellsten Daten zur sicheren Navigation.

