

## AXIS P5676-LE PTZ Camera

### Leistungsstarke PTZ-Kamera mit 4 MP und IR

Leistungsstarke PTZ-Kamera mit einer Bildqualität von 4 MP, 30-fachem optischem Zoom und IR. Forensic WDR und Lightfinder 2.0 gewährleisten selbst bei schwierigen Lichtverhältnissen oder nahezu völliger Dunkelheit gestochen scharfe Farbbilder sich bewegender Objekte. Sie unterstützt Analysefunktionen und umfasst AXIS Object Analytics zur Erfassung und Klassifizierung von Personen und Fahrzeugen. Darüber hinaus bietet diese kostengünstige Kamera integrierte Cybersicherheitsfunktionen, die ihr System zuverlässig vor Angriffen und unbefugten Zugriffen schützen. Axis Zipstream mit H.264/H.265 sorgt für einen deutlich geringeren Bandbreiten- und Speicherplatzbedarf. Für eine komplette 360°-Überwachungssicht lässt sich die Kamera mit der Adapterhalterung AXIS TP6902-E zudem ganz einfach an eine AXIS Q6100-E anklicken.

- > **4 MP mit 30-fachem optischem Zoom**
- > **Forensic WDR, Lightfinder 2.0 und IR-Beleuchtung**
- > **Unterstützung erweiterter Analysefunktionen**
- > **Integrierte Cybersicherheitsfunktionen**
- > **Zipstream mit Unterstützung für H.264/H.265**



# AXIS P5676-LE PTZ Camera

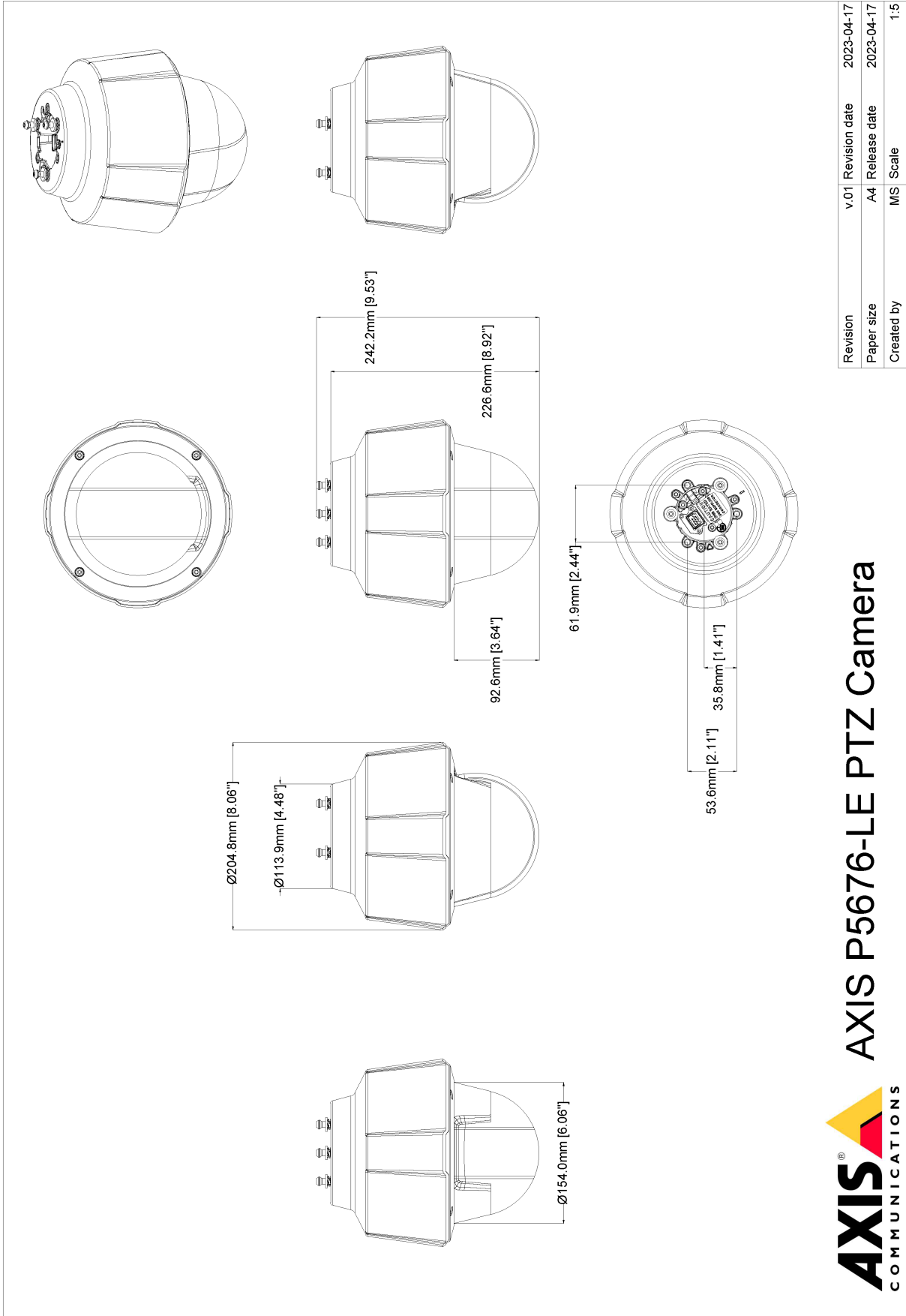
<b>Varianten</b>	AXIS P5676-LE 50 Hz AXIS P5676-LE 60 Hz	<b>Netzwerk</b>	
<b>Kamera</b>		<b>Sicherheit</b>	IP-Adressen-Filterung, HTTPS <sup>a</sup> Verschlüsselung, IEEE 802.1X (EAP-TLS) <sup>a</sup> Netzwerk-Zugriffskontrolle, Benutzer-Zugriffsprotokoll, zentrales Zertifikatmanagement
<b>Bildsensor</b>	1/2,9" RGB CMOS mit Vollbildverfahren	<b>Netzwerkprotokolle</b>	IPv4, IPv6, USGv6, ICMPv4/ICMPv6, HTTP, HTTPS <sup>a</sup> , HTTP/2, TLS <sup>a</sup> , QoS Layer 3 DiffServ, FTP, SFTP, CIFS/SMB, SMTP, mDNS (Bonjour), UPnP <sup>®</sup> , SNMP v1/v2c/v3 (MIB-II), DNS/DNSv6, DDNS, NTP, RTSP, RTCP, RTP, SRTP/RTSPS, TCP, UDP, IGMPv1/v2/v3, DHCPv4/v6, ARP, SSH, NTCIP, LLDP, CDP, MQTT v3.1.1, Secure syslog (RFC 3164/5424, UDP/TCP/TLS), verbindungslokale Adresse (ZeroConf)
<b>Objektiv</b>	Vario-Fokus, 4,5 bis 135 mm, F1.6 bis 4.6 Horizontales Sichtfeld: 57.1° - 2.1° Vertikales Sichtfeld: 34.4° - 1.2° Minimaler Fokusabstand: 1,3 m P-Blendensteuerung	<b>Systemintegration</b>	
<b>Tag- und Nachtfunktion</b>	Automatisch entfernbare Infrarot-Sperrfilter	<b>Programmierschnittstelle</b>	Offene API für Softwareintegration, einschließlich VAPIX <sup>®</sup> , Metadaten und AXIS Camera Application Platform (ACAP). Technische Daten auf <a href="http://axis.com/developer-community">axis.com/developer-community</a> . ACAP enthält Native SDK. Cloud-Anbindung mit einem Mausklick ONVIF <sup>®</sup> Profile G, ONVIF <sup>®</sup> Profile M, ONVIF <sup>®</sup> Profile S und ONVIF <sup>®</sup> Profile T. Technische Daten auf <a href="http://onvif.org">onvif.org</a>
<b>Minimale Ausleuchtung</b>	Farbe: 0,1 Lux bei 30 IRE, F1.6 S/W: 0,01 Lux bei 30 IRE, F1.6 0 Lux mit aktivierter IR-Beleuchtung Farbe: 0,11 Lux bei 50 IRE, F1.6 S/W: 0,03 Lux bei 50 IRE, F1.6 0 Lux mit aktivierter IR-Beleuchtung	<b>Ereignisbedingungen</b>	Audio: Wiedergabe von Audio-Clips, Audioerfassung Gerätestatus: Oberhalb der Betriebstemperatur, oberhalb oder unterhalb der Betriebstemperatur, unterhalb der Betriebstemperatur, Lüfterfehler, IP-Adresse entfernt, Netzwerkausfall, neue IP-Adresse, PTZ-Stromausfall, Speicherfehler, Systembereitschaft, innerhalb des Betriebstemperaturbereichs Edge Storage: laufende Aufzeichnung, Speicherunterbrechung, Speicherintegritätsprobleme erkannt Ein- und Ausgänge: digitaler Eingang, manueller Auslöser, virtueller Eingang MQTT: abonnieren PTZ: Fehlfunktion des PTZ, PTZ-Bewegung, voreingestellte Position des PTZ erreicht, PTZ bereit Geplant und wiederkehrend: Zeitplan Video: Durchschnittlicher Bitratenabfall, Tag/Nacht-Modus, offener Livestream, Manipulation
<b>Verschlusszeit</b>	1/50000 s bis 1/5 s bei 50 Hz 1/62500 s bis 1/5 s bei 60 Hz	<b>Ereignisaktionen</b>	Audioclips: Wiedergabe, Stopp Tag-/Nacht-Modus Guard-Tour Ein- und Ausgänge: einmalige I/O-Umschaltung, I/O-Umschaltung bei aktiver Regel IR-Beleuchtung: einschalten, beleuchten bei aktiver Regel MQTT: veröffentlichen Benachrichtigung über: HTTP, HTTPS, TCP und E-Mail Overlay-Text Voreingestellte Positionen PTZ-Objektverfolgung: vorübergehende Erfassung starten, umschalten, Profil umschalten Aufzeichnungen: SD-Karte und Netzwerk-Freigabe SNMP-Trap-Nachrichten: Senden, Senden bei aktiver Regel Hochladen von Bildern oder Videoclips: FTP, SFTP, HTTP, HTTPS, Netzwerk-Freigabe und E-Mail WDR-Modus
<b>Schwenken/Neigen/Zoomen</b>	Schwenken: 360° endlos, 0,1°-350°/s Neigung: 0-90°, 0,1° bis 350°/s Zoom: 30-facher optischer und 12-facher digitaler Zoom, Gesamtzoom 360x 256 voreingestellte Positionen, Nadir-Flip, begrenzte Guard-Tour, Steuerungswarteschlange, On-Screen-Richtungsanzeige, neuer Nullsetzen der Schwenkkoordinaten, Fokusabruf, Spot-Fokussierung	<b>Integrierte Installationshilfen</b>	Pixelzähler, Nivellierhilfe
<b>System-on-Chip (SoC)</b>		<b>Analysefunktion</b>	
<b>Modell</b>	ARTPEC-7	<b>Anwendungen</b>	Im Lieferumfang AXIS Object Analytics, Szenen-Metadaten AXIS Video Motion Detection Audioerfassung, Active Gatekeeper Autotracker 2 Unterstützt die AXIS Camera Application Platform zur Installation von Anwendungen anderer Hersteller. Siehe hierzu <a href="http://axis.com/acap">axis.com/acap</a> .
<b>Arbeitsspeicher</b>	1024 MB RAM, 512 MB Flash	<b>AXIS Object Analytics</b>	Objektklassen: Personen, Fahrzeuge Szenarien: Linienüberquerung, Objekt im Bereich, Zählung der Linienüberquerungen, Verweildauer im Bereich Bis zu 10 Szenarien Weitere Funktionen: auslösende Objekte mit Trajektorien, farbcodierten Umgrenzungsfeldern und Tabellen visualisiert Polygone Einschluss- und Ausschlussbereiche Perspektivische Konfiguration ONVIF Bewegungsalarmereignis
<b>Rechenfunktionen</b>	MLPU (Machine Learning Processing Unit)	<b>Szenen-Metadaten</b>	Objektklassen: Klassen: Personen, Gesichter, Fahrzeuge (Typen: Pkw, Busse, Lkw, Fahrräder), Fahrzeugkennzeichen, Zuverlässigkeit, Position
<b>Video</b>			
<b>Videokomprimierung</b>	H.264 (MPEG-4 Teil 10/AVC) Baseline, Main und High Profiles H.265 (MPEG-H Teil 2/HEVC) Main Profile Motion JPEG		
<b>Auflösung</b>	(16:9) 2688 x 1512 bis 320 x 180		
<b>Bildrate</b>	Bis zu 60/50 Bilder pro Sekunde (60/50 Hz) in allen Auflösungen		
<b>Videostreaming</b>	Mehrere, einzeln konfigurierbare Videostreams in H.264, H.265 und Motion JPEG Steuerbare Bildrate und Bandbreite Axis Zipstream-Technologie in H.264 und H.265 VBR/ABR/MBR H.264/H.265 Low-Latency-Modus Videostreaming-Anzeige		
<b>Bildeinstellungen</b>	Komprimierung, Sättigung, Helligkeit, Schärfe, Kontrast, lokaler Kontrast, Weißabgleich, Belichtungssteuerung, Belichtungsbereiche, Forensic WDR: Bis zu 120 dB je nach Szene, Entnebelung, Tag/Nacht-Umschaltung, Tonwert Zuordnung, Feineinstellung des Verhaltens bei schwachem Licht, Drehung: 0°, 180°, Text- und Bild-Overlay, PTZ-Standbild, elektronische Bildstabilisierung, Tonnenverzeichnungskorrektur, 20 individuelle polygone und Mosaik-Privatzonen-Maskierungen, PTZ-Orientierungshilfe, Zielblende Szenenprofile: Forensisch, Innenbereich, Außenbereich, Verkehrsübersicht		
<b>Audio</b>			
<b>Audiostreaming</b>	Zwei-Wege-Audio über Netzwerklautsprecherkopplung		
<b>Audiocodierung</b>	24bit LPCM, AAC-LC 8/16/32/48 kHz, G.711 PCM 8 kHz, G.726 ADPCM 8 kHz, Opus 8/16/48 kHz Konfigurierbare Bitrate		
<b>Audioeingang/Audioausgang</b>	Externer Mikrofon- oder Audioeingang (10-poliger Axis Push-Pull-Systemstecker oder AXIS Multicable C I/O Audio Power 1 m/5 m erforderlich, nicht enthalten), automatische Verstärkungsregelung		

Zulassungen	
<b>EMV</b>	CISPR 35, CISPR 32 Klasse A, EN 55032 Klasse A, EN 55035, EN 50121-4, EN 61000-3-2, EN 61000-3-3, EN 61000-6-1, EN 61000-6-2 Kanada: ICES-3(A)/NMB-3(A) Japan: VCCI Klasse A Korea: KS C 9835, KS C 9832 Klasse A USA: FCC Teil 15 Abschnitt B Klasse A
<b>Sicherheit</b>	IEC/EN/UL 62368-1 ed. 3, CAN/CSA C22.2 Nr. 62368-1 Ed. 3, IEC 62471 Risikogruppe 2, IS 13252
<b>Umwelt</b>	IEC 60068-2-1, IEC 60068-2-2, IEC 60068-2-6, IEC 60068-2-14, IEC 60068-2-27, IEC 60068-2-78, IEC/EN 60529 IP66, IEC/EN 62262 IK10, NEMA 250 Typ 4X, NEMA TS 2 (2.2.7-2.2.9), ISO 21207 (Methode B)
<b>Netzwerk</b>	NIST SP500-267
<b>Cybersecurity</b>	ETSI EN 303 645
Cybersicherheit	
<b>Edge-Sicherheit</b>	<b>Software:</b> Signierte Firmware, Verzögerungsschutz gegen Brute-Force-Angriffe, Digest-Authentifizierung und OAuth 2.0 RFC6749 OpenID Authorization Code Flow für zentrales ADFS-Kontomanagement, Kennwortschutz, Verschlüsselung von SD-Speicherkarten (AES-XTS-Plain64 256bit) <b>Hardware:</b> Axis Edge Vault-Cybersicherheitsplattform Secure Element (CC EAL 6+), Axis Geräte-ID, sicherer Schlüsselspeicher, signiertes Video, sicheres Hochfahren
<b>Netzwerk-Sicherheit</b>	IEEE 802.1X (EAP-TLS, PEAP-MSCHAPv2) <sup>a</sup> , IEEE 802.1AE (MACsec PSK/EAP-TLS), IEEE 802.1AR, HTTPS/HSTS <sup>a</sup> , TLS v1.2/v1.3 <sup>a</sup> , Network Time Security (NTS), X.509 Certificate PKI, hostbasierte Firewall
<b>Dokumentation</b>	<i>AXIS OS Systemhärtungsleitfaden</i> <i>Richtlinie zu Axis Vulnerability Management</i> <i>Axis Security Development Model</i> AXIS OS Software Bill of Material (SBOM) Diese Dokumente stehen unter <a href="https://axis.com/support/cybersecurity/resources">axis.com/support/cybersecurity/resources</a> zum Download bereit. Weitere Informationen zum Axis Cybersicherheitssupport finden Sie auf <a href="https://axis.com/cybersecurity">axis.com/cybersecurity</a>
Allgemein	
<b>Gehäuse</b>	Zertifizierte Schutzarten: IP66, NEMA 4X und IK10 Polycarbonatgehäuse Farbe: Weiß NCS S 1002-B, Abdeckringe umlackierbar Eine Anleitung zum Umlackieren des Gehäuses sowie Hinweise zur Auswirkung auf die Gewährleistung erhalten Sie von Ihrem Axis Partner.
<b>Power</b>	Stromverbrauch der Kamera: normal 13 W, max. 25,5 W IEEE 802.3at Typ 2 Klasse 4 Stromverbrauch der Kamera: normal 13 W, max. 29 W IEEE 802.3bt Typ 3 Klasse 6 <b>Mehrfachanschluss:</b> 20 bis 28 V Gleichstrom, normal 13 W, max. 30 W 20 bis 24 V AC, normal 20 VA, max. 43 VA (High PoE-Midspan oder Netzteil nicht im Lieferumfang enthalten)
<b>Anschlüsse</b>	RJ45 10BASE-T/100BASE-TX PoE Push-Pull-Steckverbinder RJ-45 (IP66) inbegriffen Mit 10-poligem Axis Push-Pull-Systemsteckverbinder oder Axis Multicable C I/O Audio Power 1 m/5 m (nicht im Lieferumfang enthalten): E/A-Anschluss für DC- oder AC-Eingang, 4 konfigurierbare Alarmer Ein- und Ausgänge: Mikrofoneingang/Audio-Ein- und -Ausgang

<b>IR-Beleuchtung</b>	OptimizedIR mit energieeffizienten, langlebigen Infrarot-LEDs, Wellenlänge 850 nm Mit Midspan 30 W: Mindestens 200 m Reichweite (szenenabhängig). Die Reichweite wird bei PTZ-Bewegungen vorübergehend verringert.
<b>Speicher</b>	Unterstützt Karten des Typs SD, SDHC und SDXC Unterstützt die Verschlüsselung von SD-Speicherkarten (AES-XTS-Plain64 256bit) Aufzeichnung auf NAS (Network Attached Storage) Empfehlungen zu SD-Speicherkarten und NAS-Speichern finden Sie auf <a href="https://axis.com">axis.com</a> .
<b>Betriebsbedingungen</b>	-30 °C bis 50 °C Maximale Temperatur gemäß NEMA TS 2 (2.2.7): 74 °C Temperatur beim Start: -30 °C Luftfeuchtigkeit 10 bis 100 % (kondensierend)
<b>Lagerbedingungen</b>	-40 °C bis 65 °C Luftfeuchtigkeit 5 bis 95 % (nicht kondensierend)
<b>Abmessungen</b>	Höhe: 242 mm ø 205 mm
<b>Gewicht</b>	2,5 kg
<b>Im Lieferumfang enthaltenes Zubehör</b>	RJ-45 Push-Pull-Steckverbinder (IP66), Installationsanleitung, Windows®-Decoderlizenz für einen Benutzer
<b>Optionales Zubehör</b>	AXIS TP6902-E Adapter Bracket, AXIS T91B Montagehalterungen, AXIS T8154 60 W SFP Midspan, RJ-45-Kabel für den Einsatz im Außenbereich, 10-poliger Axis Push-Pull-Systemsteckverbinder, Axis Multicable C I/O Audio Power 1 m/5 m Weiteres Zubehör finden Sie auf <a href="https://axis.com">axis.com</a> .
<b>Video Management Software</b>	AXIS Companion, AXIS Camera Station und Video Management Software von Axis Application Development Partnern sind verfügbar auf <a href="https://axis.com/vms">axis.com/vms</a> .
<b>Sprachen</b>	Englisch, Deutsch, Französisch, Spanisch, Italienisch, Russisch, Chinesisch (vereinfacht), Japanisch, Koreanisch, Portugiesisch, Chinesisch (traditionell), Niederländisch, Tschechisch, Schwedisch, Finnisch, Türkisch, Thailändisch, Vietnamesisch
<b>Gewährleistung</b>	Informationen zur fünfjährigen Gewährleistung finden Sie auf <a href="https://axis.com/warranty">axis.com/warranty</a>
Nachhaltigkeit	
<b>Substanzkontrolle</b>	PVC-frei RoHS gemäß RoHS-Richtlinie 2011/65/EU/ und EN 63000:2018 REACH gemäß Verordnung (EG) Nr. 1907/2006. Informationen zu SCIP UUID finden Sie auf <a href="https://echa.europa.eu">echa.europa.eu</a> .
<b>Materialien</b>	Kunststoffanteil aus nachwachsenden Rohstoffen: 22 % (recycelt) Auf Konfliktmineralien gemäß OECD-Leitfaden überprüft Weitere Informationen zum Thema Nachhaltigkeit bei Axis finden Sie auf <a href="https://axis.com/about-axis/sustainability">axis.com/about-axis/sustainability</a>
<b>Verantwortung für die Umwelt</b>	<a href="https://axis.com/environmental-responsibility">axis.com/environmental-responsibility</a> Axis Communications nimmt am UN Global Compact teil. Weitere Informationen hierzu finden Sie auf <a href="https://unglobalcompact.org">unglobalcompact.org</a>

a. Dieses Produkt enthält Software, die vom OpenSSL-Projekt zur Verwendung im OpenSSL Toolkit entwickelt wurde ([openssl.org](https://openssl.org)), sowie von Eric Young ([ey@cryptsoft.com](mailto:ey@cryptsoft.com)) geschriebene Verschlüsselungssoftware.

# Maßbild



Revision	v.01	Revision date	2023-04-17
Paper size	A4	Release date	2023-04-17
Created by	MS	Scale	1:5

© 2023 Axis Communications

**AXIS**<sup>®</sup> COMMUNICATIONS  
 www.axis.com

**AXIS P5676-LE PTZ Camera**